

Home (<https://lio1.tci-thaijo.org/index.php/TSAEJ/index>)
/ Archives (<https://lio1.tci-thaijo.org/index.php/TSAEJ/issue/archive>)
/ ปีที่ 28 ฉบับที่ 2 (2022): TSAEJ



(<https://lio1.tci-thaijo.org/index.php/TSAEJ/issue/view/17362>)

DOI: <https://doi.org/10.14456/tsaej.v28i2> (<https://doi.org/10.14456/tsaej.v28i2>)

เผยแพร่แล้ว: 2022-07-01

Power and machinery

**การพัฒนาเครื่องตัดทอฟฟี่กรอบที่
สำหรับวิสาหกิจชุมชน (<https://lio1.tci-thaijo.org/index.php/TSAEJ/article/view/17362>)**
สำรวม โกลลำนันท์, ไพโรจน์ จันทรแก้ว
10

PDF (<https://lio1.tci-thaijo.org/index.php/TSAEJ/article/view/17362>)

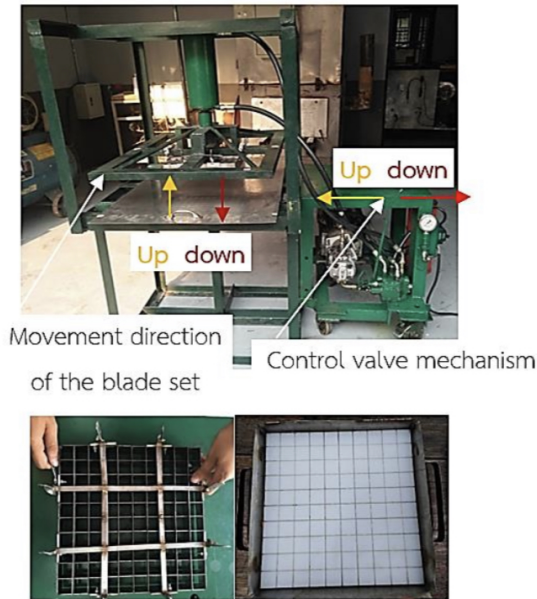


Figure 7 Crispy nuts coconut milk toffee cutter and straight tooth blade mechanism set.
(<https://li01.tci-thaijo.org/index.php/TSAEJ/article/view/253625class=>)

Soil and water engineering



Figure 3 Water well being drilled for groundwater data
(<https://li01.tci-thaijo.org/index.php/TSAEJ/article/view/251548class=>)

PDF การศึกษาความเป็นไปได้ในการ
แบบระบบสระน้ำในพื้นที่โครงการจั
การเกษตร จังหวัดนครพนม ([https://
thaijo.org/index.php/TSAEJ/article/view/251548class=](https://thaijo.org/index.php/TSAEJ/article/view/251548class=))
วราเดช แสงบุญ
8

PDF (<https://li01.tci-thaijo.org/index.php>)

PDF Estimating Water Surface Area from
Processing Technique ([https://li01.tci-
thaijo.org/index.php/TSAEJ/article/view/251548class=](https://li01.tci-thaijo.org/index.php/TSAEJ/article/view/251548class=))
ธวัชชัย เปาทัย, วราวุธ วุฒิวณิชย์, จิระกานต์ ศิริวิษ
9

นโยบายการคุ้มครองข้อมูลส่วนบุคคล (<https://www.nstda.or.th/home/nstda-privacy-policy/>)
PDF (<https://li01.tci-thaijo.org/index.php>)



Figure 1 Khun Dan Prakan Chon Dam on 8 May 2014

(<https://li01.tci-thaijo.org/index.php/TSAEJ/article/view/254111class=>)

Post-harvest and food engineering

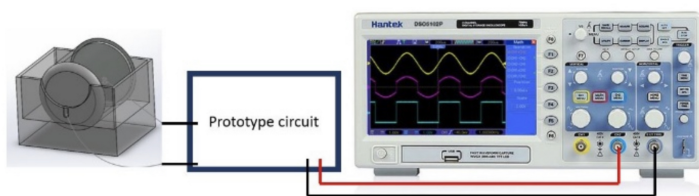


Figure 3 The prototype electrical circuit test.

(<https://li01.tci-thaijo.org/index.php/TSAEJ/article/view/255424class=>)

**การศึกษาการวัดเปอร์เซ็นต์น้ำมันปด
ต้นแบบหัววัดไฟฟ้า** (<https://li01.tci-thaijo.org/index.php/TSAEJ/article/view/255424class=>)

Preedawan Chaisrichonlathan

5

PDF (<https://li01.tci-thaijo.org/index.php/TSAEJ/article/view/255424class=>)

Electronics and information technology

**Rice Variety Identification Using Morpho
Seed via Decision Tree and Fuzzy Logic**
[thaijo.org/index.php/TSAEJ/article/view/255424class=](https://li01.tci-thaijo.org/index.php/TSAEJ/article/view/255424class=)

Athasart Narkthewan, Patcharaporn Narkth

11

PDF (<https://li01.tci-thaijo.org/index.php/TSAEJ/article/view/255424class=>)

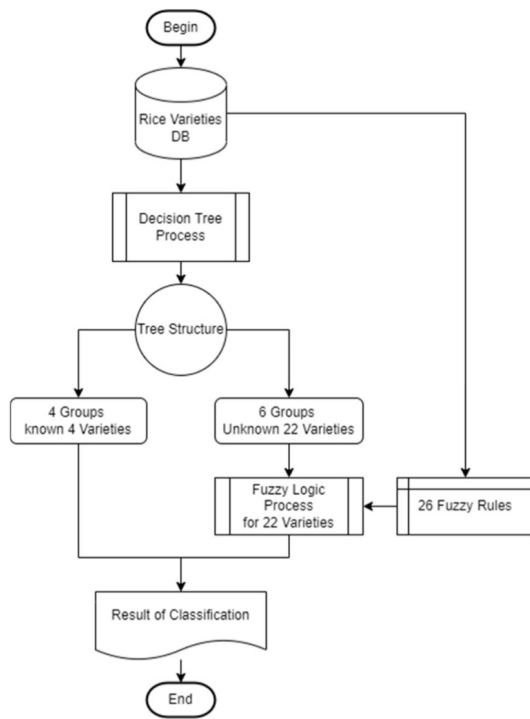


Figure 5 Block diagram of rice varieties classification

(<https://li01.tci-thaijo.org/index.php/TSAEJ/article/view/255504class=>)

Energy and environment

ผลการใช้เชื้อเพลิงขยะ (RDF) ร่วมกับชีวมวลต่อสมรรถนะและการปลดปล่อยมลพิษของเตาเผาภาชนะเซรามิก

งานวิจัยนี้เป็นศึกษาผลกระทบทางด้านสมรรถนะของเตาเผา การปลดปล่อยมลพิษสู่สิ่งแวดล้อม และการปนเปื้อนในผลิตภัณฑ์และเถ้า จากการนำเชื้อเพลิงขยะ มาใช้ร่วมกับเชื้อเพลิงดั้งเดิม (ไม้) ที่อัตราส่วน 20 : 80 wt. % w.b. เทียบกับการใช้เชื้อเพลิงไม้ ซึ่งเป็นการเผาไหม้โดยตรงเพื่อให้ความร้อนแก่ชิ้นงานตัวอย่าง ได้แก่ กระจกดินเผาและจาน-ชามเซรามิก สำหรับใส่อาหาร โดยใช้เตาเผาเครื่องปั้นดินเผาชนิดทางเดินลมร้อนลง ใช้ชีวมวลเป็นเชื้อเพลิงดั้งเดิม ของอุตสาหกรรมเตาเผาภาชนะเซรามิก ตำบลด่านเกวียน อำเภอโชคชัย จังหวัดนครราชสีมา โดยเชื้อเพลิงขยะที่นำมาใช้ร่วมเป็นเชื้อเพลิงขยะประเภทที่ 3 และ 5 (Refuse-Derived Fuel 3, 5: RDF-3, RDF-5) ที่ผ่านการแปรรูปโดยระบบบำบัดขยะทางกลและชีวภาพของ มหาวิทยาลัยเทคโนโลยีสุรนารี (Suranaree University of Technology, Mechanical and Biological Treatment: SUT MBT) การวัดมลพิษทางอากาศจะตรวจวัดเพียงเชื้อเพลิงไม้ล้วนเทียบกับ ไม้ : RDF-3 เนื่องจาก RDF-3 และ RDF-5 มีคุณสมบัติทางเคมีที่เหมือนกัน จึงใช้ RDF-3 เป็นตัวแทนในการตรวจวัดมลพิษทางอากาศ

(<https://li01.tci-thaijo.org/index.php/TSAEJ/article/view/255385>)

Nontakorn Phakphoom, Pansa Liplap, Thipsuphin Hinsui, Weerachai Arjharn

PDF (<https://li01.tci-thaijo.org/index.php/TSAEJ/article/view/255385/175138>)

A study of an optimal condition for solic production from broiler litter (<https://li01.tci-thaijo.org/index.php/TSAEJ/article/view/255385>)

นโยบายการคุ้มครองข้อมูลส่วนบุคคล (<https://www.nstda.or.th/home/nstda-privacy-policy/>)

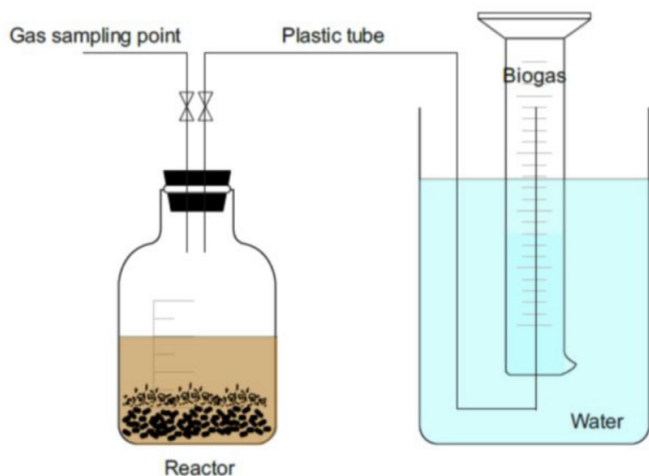


Figure 2 Schematic diagram of series laboratory of a batch SS-AD

([\)](https://li01.tci-thaijo.org/index.php/TSAEJ/article/view/255591class=)

Information

For Readers (<https://li01.tci-thaijo.org/index.php/TSAEJ/information/readers>)

สำหรับผู้แต่ง (<https://li01.tci-thaijo.org/index.php/TSAEJ/information/authors>)

สำหรับบรรณารักษ์ (<https://li01.tci-thaijo.org/index.php/TSAEJ/information/librarians>)

Make a Submission (<https://li01.tci-thaijo.org/index.php/TSAEJ/about/submissions>)

วารสารสมาคมวิศวกรรมเกษตรแห่งประเทศไทย / Thai Societies of Agricultural Engineering Journal

Print ISSN: 1685-408X

Online ISSN: 2651-222X

วารสารสมาคมวิศวกรรมเกษตรแห่งประเทศไทย

ภาควิชาวิศวกรรมเกษตร คณะวิศวกรรมศาสตร์ สถาบันเทคโนโลยีพระจอมเกล้าเจ้าคุณทหารลาดกระบัง

1 ถนน จลองกรุง ซอย 1 ถนนบางกอกตราตรึงด้วยข้อมูลการเข้าถึง (<https://www.nstda.or.th/home/nstda-privacy-policy/>)

Platform & workflow by OJS / PKP

(<https://li01.tci-thaijo.org/index.php/TSAEJ/about/aboutThisPublishingSystem>)