



ชุมชนท่องเที่ยวบ้านพิมานโฮมสเตย์



โปรแกรม

วันที่ 1

- 10.00 ค้อมรับคณะนิเทศกองทัพอากาศ
- 11.00 เยี่ยมชมศูนย์เรียนรู้เศรษฐกิจพอเพียง
- 12.00 เยี่ยมชมวัดหารวาม ประวัติชุมชน
- 13.00 นิทรรศการหลวงปู่เทส
- 14.00 รับประทานอาหารเที่ยง
- 15.00 ชมกิจกรรมย้อนรำลึกถึงสถาบันพัฒนา
- 16.00 เยี่ยมชมกลุ่มก้อนน้ำทิพย์
- 17.00 เยี่ยมชมโรงเรียนช่างเทคนิคอัครวิทย์
- 18.00 เยี่ยมชมบ้านพอเพียง อม.ส.พัฒนา
- 19.00 ทำบ้านพักโฮมสเตย์
- 20.00 พิธีบายศรีสู่ขวัญ อักแพง แม่บ้าน
- 21.00 การแสดงวัฒนธรรมชุมชน
- 22.00 รับประทานอาหารบ้านพาส
- 23.00 ทำพืชม่อนโฮมสเตย์ตามอริยาชัย

วันที่ 2

- 06.30 ทำบุญตักบาตรเช้า
- 07.00 รับประทานอาหารเช้า
- 08.30 เยี่ยมชมอนุสรณ์สถานแห่งความสงบ
- 09.30 เยี่ยมชมโครงการพัฒนาบ้านไม้ดินแดง
- 10.30 พระราชดำริ ป้าด้วยศรีคุณ
- 11.00 เยี่ยมชม การแปรรูปผลิตภัณฑ์จากกาแฟ
- 12.00 บริษัท เกษรพันธ์
- 13.00 เดินทางกลับโดยสวัสดิภาพ

บ้านพักบรรยากาศอบอุ่น
ด้วยมิตรภาพ วิถีชุมชนพอเพียง

**อัตราค่าบริการ
โฮมสเตย์และอาหารเช้า**

ท่านละ 260 บาท

- ✔ บริการบ้านพักและอาหารพื้นเมือง
- ✔ บริการแสดงศิลปวัฒนธรรมชุมชน
- ✔ บริการกิจกรรมน้ำทิพย์ชุมชนเชิงนิเวศ
- ✔ บริการกิจกรรมศึกษาดูงานเศรษฐกิจพอเพียง

โฮมสเตย์พัฒนา
เลขที่ 10 ม.1 ต.พัฒนา อ.นาแก จ.นครพนม
เบอร์โทร. 087-229-7399, 089-2742360

[f Piman nakae](#)

**ชุมชน
ท่องเที่ยว**

บ้านพัฒนาโฮมสเตย์

ท่องเที่ยวชุมชนพัฒนา 3 ที่สุด
สูงใจ สูงกาย สูงสุข



ชุมชนท่องเที่ยว บ้านพัฒนาโฮมสเตย์

หลักการและเหตุผล

บ้านพิมานโฮมสเตย์ ก่อตั้งในปี 2553 วิธีชุมชนพอเพียงที่ร่วมมือกันของสมาชิก จนทำให้ได้รับรางวัล Home Stay Standard Thailand ตั้งแต่ปี 2553 จนถึงปัจจุบัน โดยมีความร่วมมือของคนในชุมชนที่นำภูมิปัญญาของคนในชุมชน มาพัฒนาและผลิตผลิตภัณฑ์ต่าง ๆ ไม่ว่าจะเป็นผ้าเย็บจักรปักมือ ไทพิมาน ที่ผลิตผ้าไทด้วยสีธรรมชาติ และการผลิตน้ำมันจากต้นยางนา ที่เป็นเชื้อเพลิงของรถไถนา เป็นต้น อัตราค่าบริการ 260 บาท ต่อท่าน รวมอาหารเช้า คนในชุมชนอีกด้วย



บ้านพิมานโฮมสเตย์



การลงพื้นที่โฮมสเตย์พืมาน



การลงพื้นที่โฮมสเตย์พิมาน



ปัญหาและอุปสรรค

1. ศูนย์เรียนรู้แต่ละศูนย์ยังไม่เป็นที่รู้จัก
2. การนำฝากเงินหรือการนำสินค้าไปจำหน่ายยังไม่สะดวกในเรื่องการทอนเงิน
3. การจัดทำบัญชี
4. ต้นทุนของน้ำยาซักผ้าและน้ำยาปรับผ้านุ่ม
5. การเดินทาง
6. ทัศนียภาพภายในโฮมสเตย์

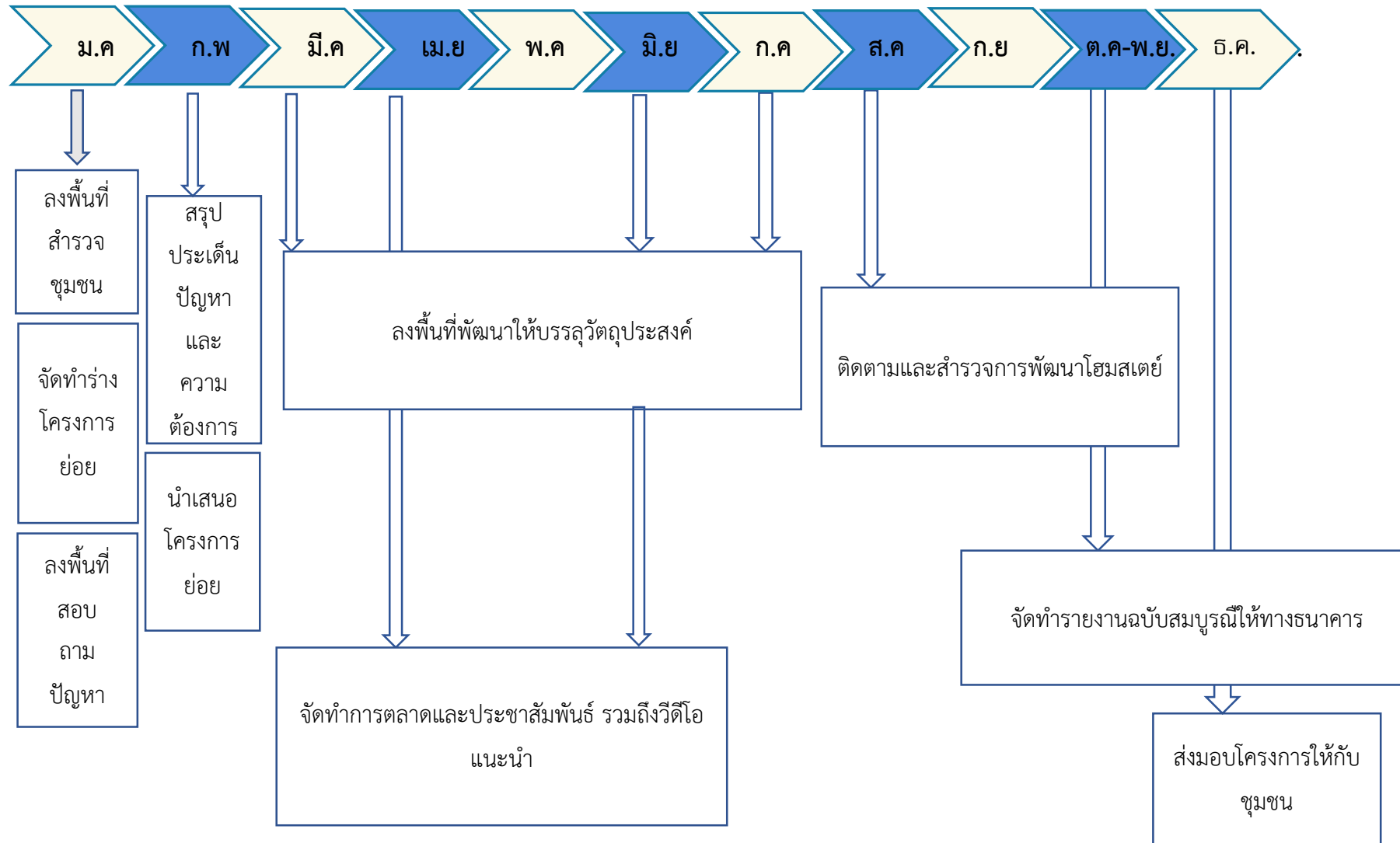
การพัฒนา

1. จัดทำโปรแกรมที่ปักและศูนย์เรียนรู้ เพื่อให้คนรู้จักมากขึ้น
2. แนะนำโฮมสเตย์ใช้ระบบสแกน QR Code เพื่อลดปัญหาเงินทอน และการฝากเงินเข้าธนาคาร เช่น การใช้ My mo ในการชำระเงิน
3. สอนการทำบัญชี
4. สอนการทำน้ำยาปรับผ้านุ่มและน้ำยาซักผ้า
5. จัดทำ QR Code แผนที่ และ QR Code การแนะนำศูนย์เรียนรู้
6. อบรมการปรับทัศนียภาพของโฮมสเตย์



ชุมชนท่องเที่ยวบ้านพิมานโฮมสเตย์

ระยะเวลาดำเนินงาน



ชุมชนท่องเที่ยวบ้านพิมานโฮมสเตย์



การสำรวจพื้นที่



การสำรวจพื้นที่



การพัฒนาและการสนับสนุน

แหล่งเรียนรู้ตำบลพิมาน

1. แหล่งโฮมสเตย์
2. แหล่งผลิตผ้าเย็บจักรปักมือ โทพิมาน
3. แหล่งหมู่บ้านเศรษฐกิจพอเพียง
4. แหล่งสหกรณ์สวนยางพารา ตำบลพิมาน
5. แหล่งเกษตรอินทรีย์ผสมผสาน
6. แหล่งป่าภูพาน้อย
7. แหล่งป่าคอนายาง
8. แหล่งจักรสาน
9. แหล่งข้าวพิมานทิพย์
10. แหล่งโรงเรียนชวนา



Scan Me

Home stay



โฮมสเตย์บ้านพิมาน พร้อมต้อนรับ
คณะท่องเที่ยว เพื่อมาเยี่ยมชมศูนย์เรียนรู้
เศรษฐกิจพอเพียง และท่องเที่ยวชม
วัฒนธรรมของชุมชน

อัตราค่าบริการ โฮมสเตย์รวมอาหารเช้า
ท่านละ 260 บาท



โฮมสเตย์ตำบลพิมาน



087-2297399

นางประทีนกร สิงหواره



แผนที่เดินทางมาบ้านพิมาน

วัฒนธรรมของชุมชน

การต้อนรับตามประเพณีโบราณ



โฮมสเตย์พิมาน

- เลขที่ 10 ม.1 ต.พิมาน อ.นาแก จ.นครพนม
- บริการบ้านพัก
 - บริการแสดงศิลปวัฒนธรรมของชุมชน
 - บริการกิจกรรมนำเที่ยวของชุมชนเชิงนิเวศ
 - บริการกิจกรรมศึกษาดูงานเศรษฐกิจพอเพียง

จัดทำแผ่นพับ เพื่อแนะนำ แหล่งเรียนรู้และ โฮมสเตย์



โปรแกรม

วันที่ 1

10.00 ค้อมเนินคนะมิกท่องเที่ยว
เยี่ยมชมศูนย์เรียนรู้เศรษฐกิจพอเพียง

11.00 ที่้องชมวีรกรรมคุณ ประวิติจวบจน
นบิลการหลวงเมืองคำแสน

12.00 รับประทานอาหารเที่ยง

13.00 ชมกิจกรรมย้อนรำลึกในถ้ำบ้านพิมานท่า

14.00 เยี่ยมชมกลุ่มทอผ้าบ้าน

15.00 เยี่ยมชมโรงเรียนสวนกุหลาบอินทรี

15.30 เยี่ยมชมบ้านพอเพียง ไร่พิมาน

16.00 ทำบ้านพิมานโฮมสเตย์

18.30 พิธีบายศรีสู่ขวัญ สักการะ แม่แม่

19.00 การแสดงวัฒนธรรมชุมชน

19.30 รับประทานอาหารบ้านพิมาน

20.00 ทำพานอ้อยโฮมสเตย์ตามอำเภอชาย

วันที่ 2

06.30 ทำบุญตักบาตรเช้า

07.00 รับประทานอาหารเช้า

08.30 เยี่ยมชมอนุสรณ์สถานแห่งความสามัคคี

09.30 เยี่ยมชมโครงการพัฒนาป่าไม้ตามแนวพระราชดำริ ป่าห้วยศรีชุม

10.30 เยี่ยมชม การอนุรักษ์นกมือคุณภาพ นริสธา นครพนมบัพ

11.00 เดินป่ากลับโดยสวัสดิภาพ

ชมชนท่องเที่ยว
บ้านพิมานโฮมสเตย์

บ้านพักบรรยากาศอบอุ่น
ด้วยมิตรภาพ วิถีชุมชนพอเพียง

อัตราค่าบริการ
โฮมสเตย์และอาหารเช้า

ท่านละ 260 บาท

- ✔ บริการบ้านพักและอาหารเช้าพื้นเมือง
- ✔ บริการแสดงศิลปวัฒนธรรมชุมชน
- ✔ บริการกิจกรรมนำเที่ยวชุมชนเชิงนิเวศ
- ✔ บริการกิจกรรมศึกษาดูงานเศรษฐกิจพอเพียง

โฮมสเตย์พิมาน
เลขที่ 10 น.1 ต.พิมาน อ.นาตาล จ.นครพนม
เบอร์โทร.087-229-7399 , 089-2742360

ท่องเที่ยวชุมชนพิมาน 3 ที่สุด
สุขใจ สุขกาย สมบสุข

f Piman nakae

โปรแกรมที่พักและศูนย์เรียนรู้

นอน 1 คืน เที่ยว 1 วัน รวมอาหารเช้า

ตารางโปรแกรม

นอน 1 คืน

ตักบาตรตอนเช้า

ปั่นจักยาน

ชมวัดศรีชมชื่น

ราคา 300 บาท/คน



โปรแกรมที่ปักและศูนย์เรียนรู้

จัดทำโปรแกรมที่ปักและศูนย์เรียนรู้ ใน 1 วัน
นอน 1 คืน เรียนรู้ 1 วัน รวมอาหารเช้า

ตารางโปรแกรม

นอน 1 คืน

ตัดบาตรตอนเช้า

ปั่นจักยาน ชมวัด

เรียนรู้ตามศูนย์ต่าง ๆ (เลือกได้ 1 ศูนย์)

ราคาเฉพาะศูนย์เรียนรู้ 1,000 บาท (ไม่จำกัดจำนวนคน)



การพัฒนาและการสนับสนุน



Scan Me

การแนะนำศูนย์เรียนรู้
จะแนะนำผ่าน QR Code



การพัฒนาและการสนับสนุน



แผนที่การเดินทาง
จัดทำเป็น QR Code



การพัฒนาและการสนับสนุน



การแนะนำให้โฮมสเตย์ทุกหลังสมัคร App **mymo** เพื่อลดปัญหาการทอนเงิน และฝากเงินที่ธนาคาร สะดวกทั้งผู้รับและผู้จ่ายเงิน



ชุมชนท่องเที่ยวบ้านพิมานโฮมสเตย์



การพัฒนาและการสนับสนุน

จัดอบรมการทำบัญชีให้กับชุมชน เพื่อพัฒนาความรู้ของคนในชุมชน
เรื่อง การทำบัญชี เพื่อช่วยให้ทราบรายรับ-รายจ่าย ที่ถูกต้อง



การทำบัญชี
“รายรับ-รายจ่าย”
เบื้องต้น



การพัฒนาและการสนับสนุน

แนะนำการลดต้นทุนน้ำยา
ปรับผ้านุ่ม และน้ำยาซักผ้า



หลังการพัฒนา

การคำนวณต้นทุนน้ำยาปรับผ้านุ่ม และน้ำยาซักผ้า
หลังอบรมการทำน้ำยาปรับผ้านุ่ม และน้ำยาซักผ้าเอง

ต้นทุน/ค่าใช้จ่าย (บาท)	ก่อน	หลัง	ลดลง	ร้อยละ
- น้ำยาปรับผ้านุ่ม	164 บาท	70 บาท	94 บาท	57%
- น้ำยาซักผ้า	105 บาท	50 บาท	55 บาท	52.4%

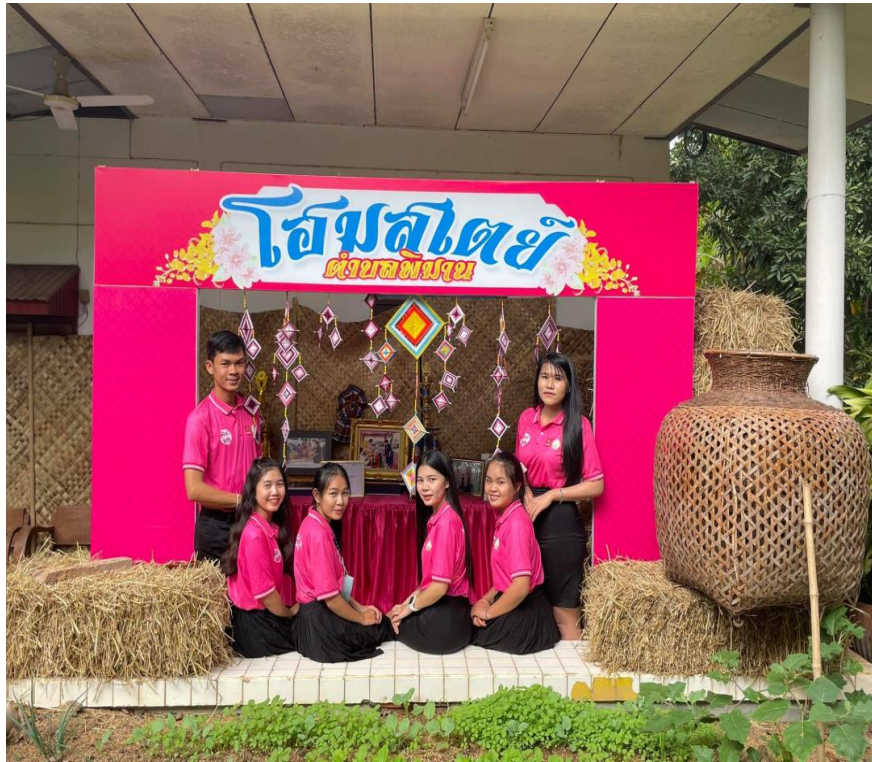
การพัฒนาและการสนับสนุน

พัฒนาและปรับปรุงทัศนียภาพ โฮมสเตย์



การพัฒนาและการสนับสนุน

พัฒนาและปรับปรุงทัศนียภาพ โฮมสเตย์



หลังการพัฒนา



หลังการพัฒนา



หลังการพัฒนา

